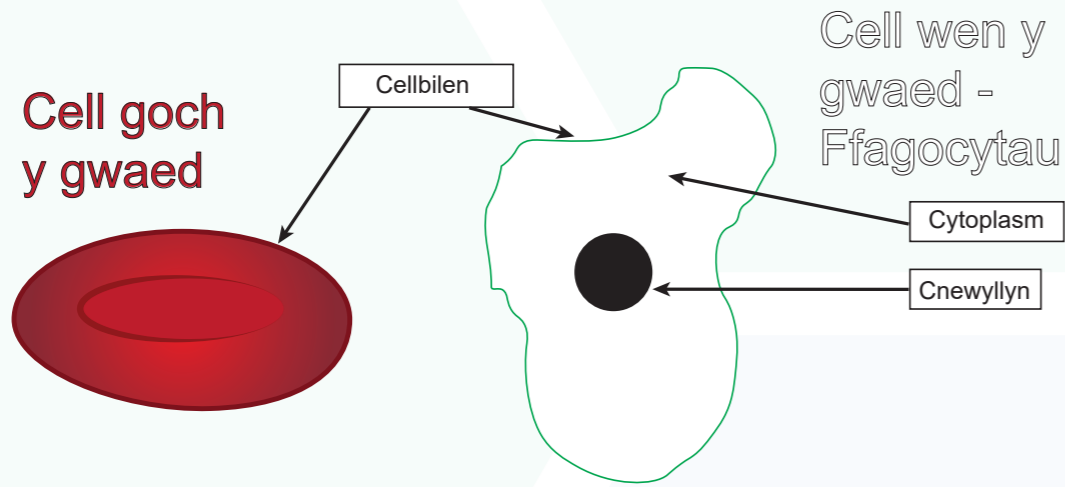


Gwaed

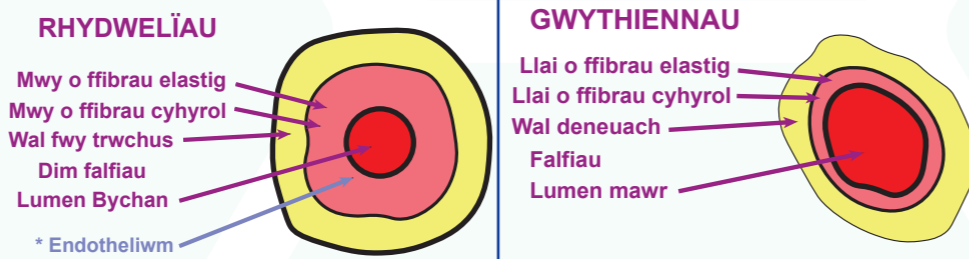


Rhannau o'r Gwaed

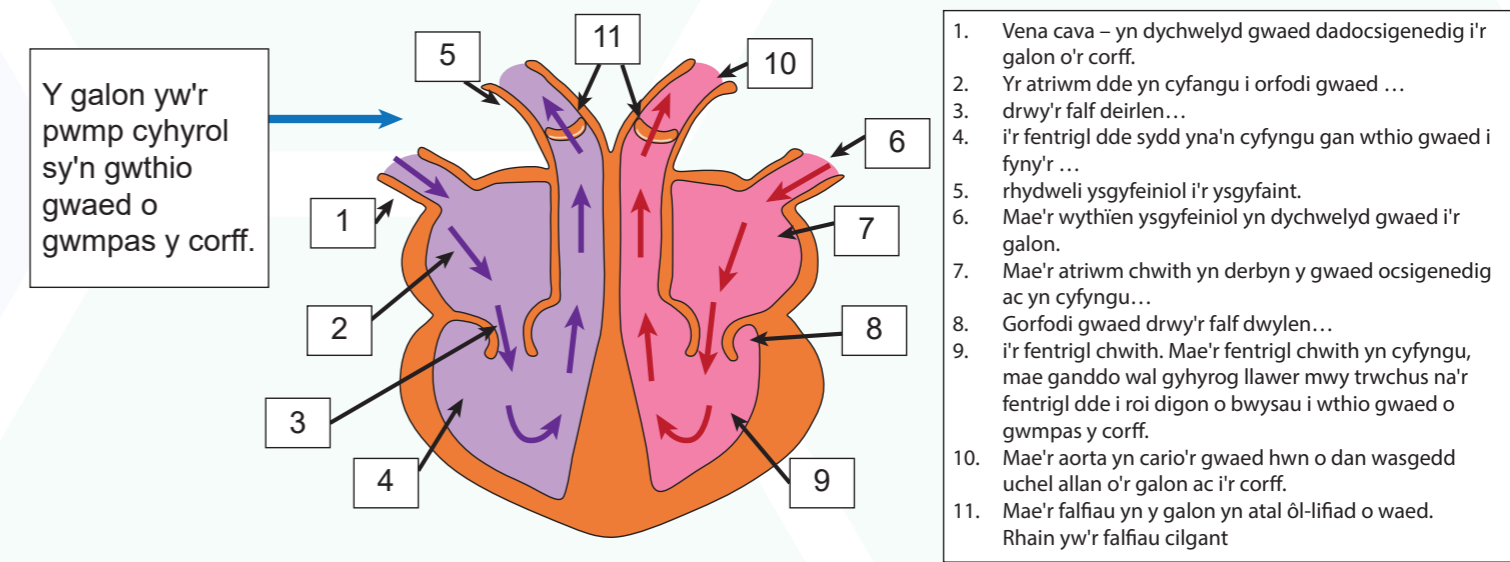
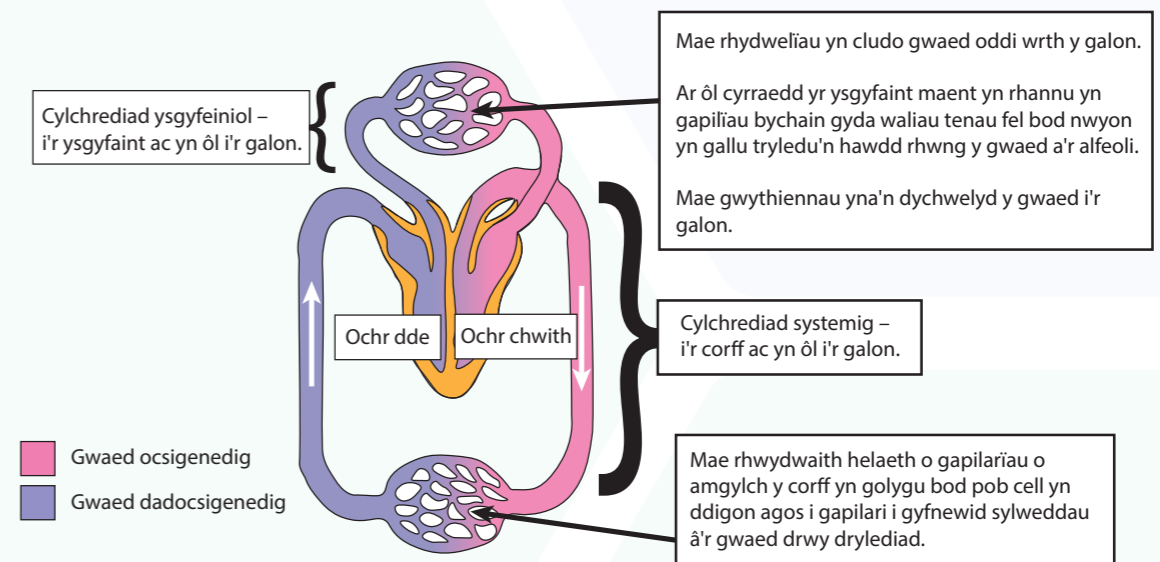
Strwythur	Swyddogaeth
Celloedd coch y gwaed	Yn cynnwys haemoglobin ar gyfer cludo ocsigen
Celloedd gwyn y gwaed	Amddiffyn rhag clefydau heintus
Platennau	Tolchennu'r gwaed
Plasma	Yn cario sylweddau wedi'u hydoddi e.e. wrea, carbon deuocsid, bwyd hydawdd ac yn dosbarthu gwres

Rhydweiliau a gwythiennau- Gwyddoniaeth ar wahân yn unig

Math o waed	Ocsigenedig	Dadocsigenedig
Cyfeiriad	Oddi wrth y galon	Tuag at y galon
Gwasgedd	Uwch	Is
Maint y Twll (lwmn)	Llai	Mwy
Trwch y Wal	Mwy Trwchus	Nagoes
Falfiau?	Nagoes	Oes



Cylchrediad a'r Galon



Clefyd coronaidd y galon

- Ffactorau risg
- Deiet braster uchel
 - Deiet sy'n cynnwys llawer o halen
 - Pwysedd gwaed uchel
 - Colesterol uchel yn y gwaed
 - Ysmygu
 - Ffactorau genynnol
 - Diffyg ymarfer corff
- Triniaethau gwyddorau ar wahân yn unig
- Statinau
 - Angioplasti
 - Newid yn y ffordd o fyw

Gellir gweld rhydweiliau coronaidd ar y tu allan i'r galon, maent yn cyflenwi'r galon gyda glwcos ac ocsigen ar gyfer resbiradaeth. Mae angen i'r galon resbiradu i gael yr egni ar gyfer y cyfyngiadau cyhyrol sydd eu hangen i wthio gwaed. Gall atheroma (dyddodyn brasterog) rwystro'r rhydweiliau hyn ac arwain at drawiad ar y galon.