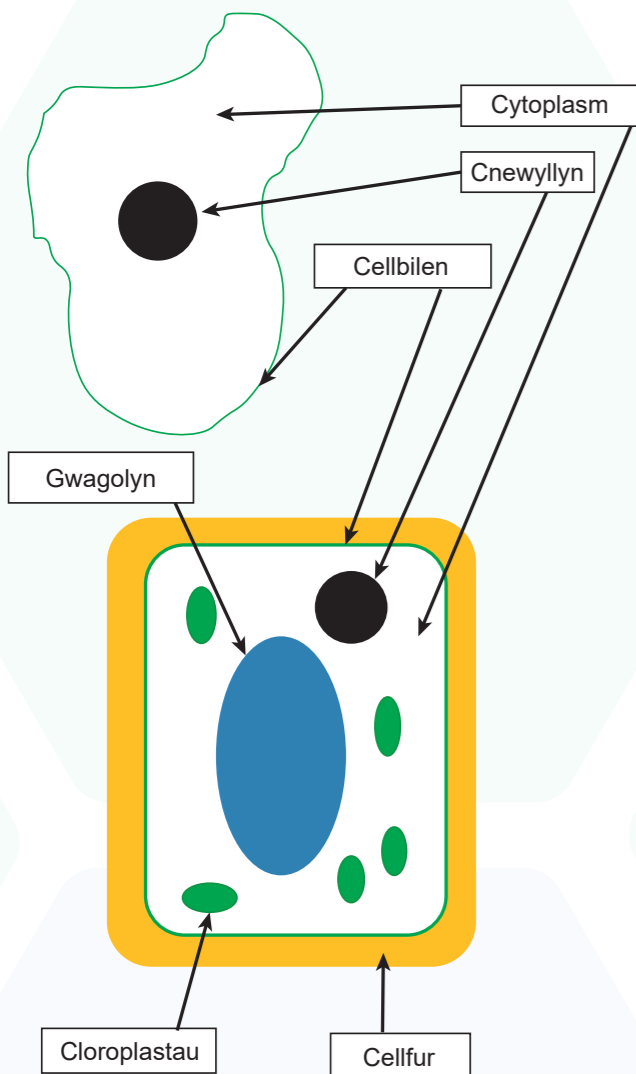


## Chwyddiad

Dim ond hyd at chwyddiad o x2000 y gellir defnyddio microsgop golau. I edrych ar bethau ar chwyddiad uwch ac yn fwy manwl, gellir defnyddio microsgop electron. Fodd bynnag, dim ond deunydd marw y gall microsgop electron ei weld.

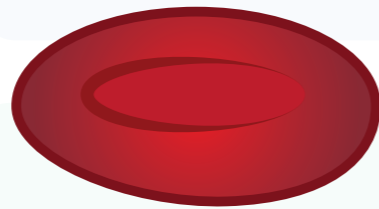
## Celloedd Anifeiliaid a Chelloedd Planhigion



## Celloedd Arbenigol

Gall celloedd **wahaniaethu** i mewn i gelloedd arbenigol.

Mae celloedd **arbenigol** wedi'u **haddasu** i swyddogaethau penodol ac felly maent yn fwy **effeithlon** wrth eu cyflawni.



Mae celloedd coch y gwaed yn cynnwys haemoglobin ac maent mewn siâp deugeugrwm i sicrhau'r effeithlonrwydd mwyaf wrth gario ocsigen.



Mae gan gelloedd sperm gynffonau fel y gallant nofio i'r gell wy.

Strwythur y gell	Swyddogaeth	Mae celloedd anifeiliaid yn cynnwys:	Mae celloedd planhigion yn cynnwys:
<b>Cnewyllyn</b>	Yn cynnwys cromosomau sy'n cario gwybodaeth enetig ac yn rheoli gweithredoedd y gell.		
<b>Cellbilen</b>	Yn rheoli mynediad ac allanfa sylweddau.		
<b>Cytoplasm</b>	Dyma lle mae'r mwyafrif o adweithiau celloedd yn digwydd.		
<b>Gwagolyn</b>	Yn cynnwys toddiant siwgr dyfrllyd o'r enw sudd. Pan fydd yn llawn, mae'r gwagolyn yn gwthio'r cytoplasm yn erbyn y cellfur.		
<b>Cloroplastau</b>	Dyma lle mae ffotosynthesis yn digwydd.		
<b>Cellfur</b>	Yn cynnwys seliwllos ac yn darparu cefnogaeth strwythurol i gelloedd.		
<b>Mitochondria</b>	Dyma lle mae resbiradaeth aerobig yn digwydd.		

## Trefniad

Lefel	Disgrifiad
<b>Celloedd</b>	Uned leiaf o fywyd
<b>Meinweoedd</b>	Grŵp o gelloedd tebyg sy'n cyflawni swyddogaeth benodol
<b>Organau</b>	Meinweoedd gwahanol yn gweithio gyda'i gilydd ar gyfer swyddogaeth benodol
<b>System organau</b>	Organau yn gweithio gyda'i gilydd
<b>Organeb</b>	Peth byw