

TGAU Cymraeg Iaith Uned 3

Trafod, Cyfarwyddiadol a Pherswâd

Rhoi organau

Darnau Darllen



TGAU

CYMRAEG IAITH

UNED 3

**Darllen ac Ysgrifennu: Trafod, Cyfarwyddiadol a
Pherwâd**

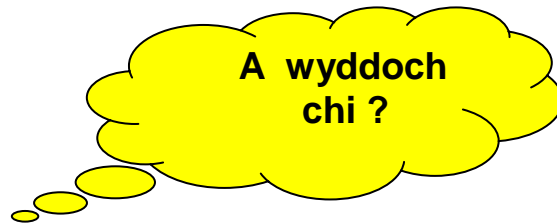
**Deunydd darllen i'w ddefnyddio gydag Adran A
(PAPUR ENGHREIFFTIOL)**

RHOI ORGANAU

Yn yr adran hon mae 7 darn darllen am roi a thrawsblannu organau.

Darllenwch bob un o'r darnau yn ofalus ac atebwch y cwestiynau.

Darn Darllen 1



Pryd cafodd yr organau hyn eu trawsblannu gyntaf ...?

Dyma Linell Amser yn dangos **rhai** o'r trawsblaniadau a lle digwyddon nhw.

1905	1954	1960	1963	1967	1968	1995	2001	2005	2012
Cornea	Aren	Aren	Iau/Afu	Calon	Calon	Rhan o ysgyfant	Ysgyfant cyflawn	Rhan o wyneb	Llaw
(Moravia)	(Boston)	(y Deyrnas Unedig)	(Colorado)	(De Africa)	(Llundain)	(y Deyrnas Unedig)	(Sweden)	(Ffrainc)	(y Deyrnas Unedig)

Darn Darllen 2

Ffeil Ffeithiau - Rhoi Organau

- *Mae nifer y bobl sy'n aros am drawsblaniad organ llawer yn uwch na nifer yr organau sy'n cael eu rhoi.*
- *Mae galw cyson am waed, ond dim ond tua 4% o bobl yn y DU sy'n gallu rhoi gwaed sy'n gwneud hynny.*
- *Mae llawer o bobl (bob dydd) yn marw cyn iddyn nhw allu cael trawsblaniad oherwydd nad oes digon o organau ar gael.*
- *Un o'r prif resymau bod prinder organau yw nad yw llawer o bobl wedi dweud eu bod yn barod i roi organau nac wedi trafod y peth gyda'u teuluoedd.*

Darn Darllen 3

O'r Mail arlein:

Taid yn derbyn trawsblaniad llaw (y cyntaf yn y Deyrnas Unedig)



Doedd Mark Cahill, 53 oed, ddim yn gallu defnyddio'i law dde oherwydd afiechyd.

Yn Rhagfyr 2012 cafodd lawdriniaeth arloesol – **trawsblaniad llaw**.

Ef oedd y person cyntaf yn y Deyrnas Unedig i gael 'hen law' wedi ei thynnu a chael 'llaw newydd' yn ei lle mewn un llawdriniaeth.

Cafodd llaw ei thrawsblannu am y tro cyntaf yn Equador yn 1964 ond bu farw'r claf ar ôl pythefnos.

Digwyddodd y llawdriniaeth lwyddiannus gyntaf yn yr Unol Daleithau yn 1999.

Yn awr, 2 flynedd ar ôl cael y trawsblaniad, mae Mark Cahill wedi gwella rhwng 50 a 75%.

Mae e'n gallu:

- ymolchi ei hun
- torri ei fwyd ei hun, heb orfod dibynnu ar ei wraig i wneud hynny
- clymu careiau ei esgidiau ei hun
- cario ei wyres fach

Hefyd mae e'n:

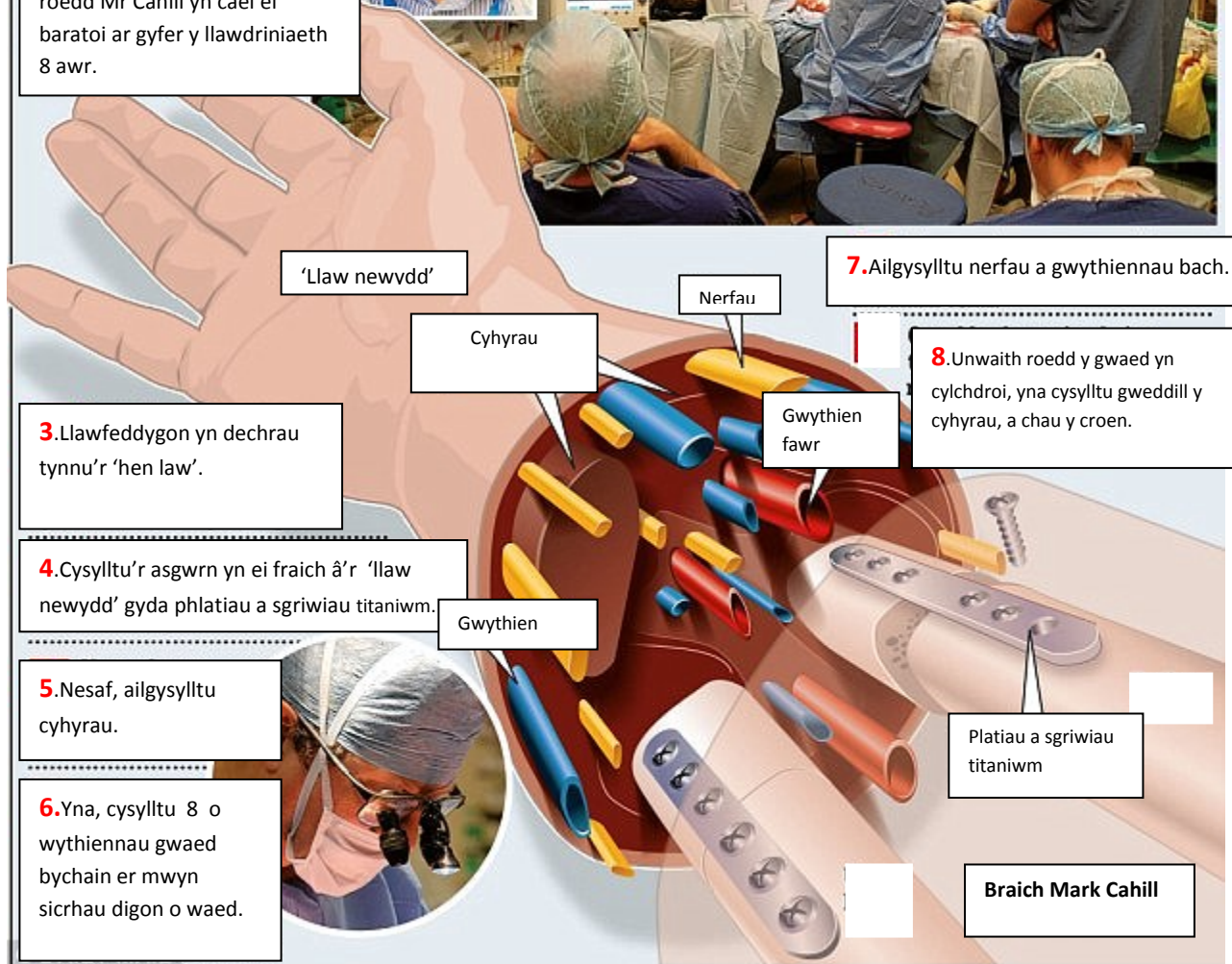
- bwriadu gyrru car yn y dyfodol

Mae trawsblannu calon fel rheol yn cymryd 6-8 awr ond mae trawsblannu llaw yn cymryd 8-12 awr.

Cam wrth gam – sut roedd y llawdriniaeth hynod hon yn bosibl ..

1. Yr Athro Simon Kay a'i dîm yn aros am fraich 'roddedig' addas ddiwedd mis Tachwedd 2012.

2. Diwrnod wedi'r Nadolig daeth galwad fod llaw addas ar gael, ac erbyn y pnavn canlynol roedd Mr Cahill yn cael ei baratoi ar gyfer y llawdriniaeth 8 awr.



Darn Darllen 4



Mae trawsblaniadau'n achub bywydau

Dywedwch wrth y rhai agosaf atoch chi beth yw eich dymuniad am roi organau.



***Mae rhoi organ yn helpu rhywun arall sydd angen trawsblaniad.
Mae haelioni rhoddwyr a'u teuluoedd yn galluogi bron i 3,000 o bobl yn y DU bob blwyddyn i ailafael yn eu bywydau.***

Defnyddir gwaed, organau, meinwe a mêr esgyrn i helpu pobl o bob oed a allai fod yn sâl, wedi eu hanafu neu sydd angen llawdriniaeth.

Trawsblannwyd aren yn llwyddiannus am y tro cyntaf ym 1954 a'r galon gyntaf ym 1967.

Gellir trawsblannu nifer o organau, er enghraifft arenau, y galon, iau neu afu, ysgyfaint, pancreas a'r coluddyn bach.

Daw rhoddion oddi wrth wirfoddolwyr – pobl fel chi sy'n fodlon helpu rhywun arall, heb ofyn am unrhyw dâl na gwobr.

Mae croeso i bawb o unrhyw oed ymuno â Chofrestr Rhoddwyr Organau'r GIG.

Ydych chi'n credu mewn rhoi organau? Os ydych chi'n fodlon cymryd organ, a fydddech chi'n fodlon rhoi un a helpu rhywun arall i fyw ar ôl i chi farw?

Sut mae cofrestru

Defnyddiwch un o'r dulliau canlynol:

- ewch i www.organdonation.nhs.uk
- ffoniwch **0300 123 23 23**
- ysgrifennwch **SAVE** mewn neges destun i **84118**
- llenwch y **ffurflen hon** a'i phostio

Darn Darllen 5

Rhoi Organau Cymru – *newidiadau yn y drefn o roi organau yng Nghymru...*

O 1 Rhagfyr 2015 yng Nghymru, byddwch yn gallu dewis dweud eich bod wedi cydsynio i roi organau, a hynny drwy'r system 'feddal' newydd o optio allan. Felly, os ydych yn gwybod nad oes gennych unrhyw wrthwynebiad i roi eich organau, ni fydd angen i chi wneud dim byd. Ond os ydych yn gwybod nad ydych eisiau bod yn rhoddwr, gallwch optio allan. Caiff ei galw'n system **feddal** o optio allan gan y bydd y teulu bob amser yn cael ei gynnwys.

Nid oes gan y rhan fwyaf o bobl unrhyw wrthwynebiad i fod yn rhoddwr organau ar ôl iddynt farw. Ond nid yw'r mwyafrif ohonom yn gwneud unrhyw beth yn ei gylch, fel rhoi ein henwau ar y gofrestr rhoddwyr organau.

O dan system feddal o optio allan nid oes angen i chi wneud dim er mwyn cael eich ystyried yn rhoddwr oherwydd o dan y gyfraith, gellid 'ystyried' eich bod wedi cydsynio. Os nad ydych am fod yn rhoddwr, gallwch 'optio allan'.

Nid oes angen i chi wneud unrhyw beth yn awr gan y bydd y system bresennol o roi organau yn parhau'n weithredol tan 1 Rhagfyr 2015. Tan hynny, os ydych chi'n gwybod eich bod eisiau bod yn rhoddwr, y ffordd orau o wneud yn siŵr bod pawb yn gwybod hynny yw drwy ymuno â'r Gofrestr Rhoddwyr Organau.

Darn Darllen 6


Storiâu go iawn

 <p>Neil</p>	<p>Claf arenol yn brwydro ymlaen wrth aros am drawsblaniad</p> <p>Ganwyd Neil Robinson, sy'n 19 oed, gydag arenau diffygiol ac mae wedi bod ar ddialysis er pan oedd yn 2 oed. Oherwydd ei fod yn benderfynol o fyw bywyd llawn, mae wedi bod yn disgwyl am drawsblaniad aren drwy ei oes, ond yn y cyfamser mae'n rhaid iddo gael dialysis yn yr ysbyty dair gwaith yr wythnos.</p>
 <p>Phillip</p>	<p>Rhodwr organau yn rhoi bywyd i lawer o bobl eraill</p> <p>Roedd Phillip Traher yn fachgen oedd â diddordeb mewn rhaglenni meddygol, ac roedd yn gwybod bod ei rieni yn credu mewn rhoi organau. Cafodd ei organau eu defnyddio i helpu chwech o bobl.</p>
 <p>Hamzah</p>	<p>Person ifanc yn rhoi môr esgyrn ac yn arbed bywyd</p> <p>Mae Hamzah Khaled, 20, wedi bod yn rhodwr gwaed rheolaidd ers iddo weld cyflwyniad am hynny yn yr ysgol. Yn ei bedwaredd sesiwn rhoi gwaed yn ei ysgol, y penderfynodd ymuno â Chofrestfa Môr Esgyrn Prydain.</p>
 <p>Sally</p>	<p>Merch ifanc yn cael trawsblaniad y galon jyst mewn pryd</p> <p>Cafodd Sally Salter drawsblaniad y galon pan oedd yn ddim ond 6 oed. Cyn hynny, roedd wedi mynd yn sâl gyda firws a gwaethygodd yn gyflym. Aeth ei mam Bridget â Sally i'r ysbyty ac yno cafodd ddiagnosis o fod yn dioddef gyda'r firws Cocksackie B sy'n debyg i ffurf facteraidd o lid yr ymennydd, ac roedd yn effeithio ar gyhyrau calon Sally.</p>
 <p>Awele</p>	<p>Rhoddion gwaed yn galluogi myfyrwraig i fyw ei bywyd</p> <p>Cafodd Awele Nwosu-Akeh 17, ddiagnosis o fod yn dioddef o anemia crymangell pan oedd yn 10 oed. Mae hi wedi bod yn yr ysbyty lawer gwaith ond mae'n benderfynol o beidio â gadael i hynny effeithio ar ei bywyd, er gwaetha'r heriau o'i blaen.</p>

Darn Darllen 7

O blaid neu yn erbyn rhoi organau?

O dan gynlluniau Llywodraeth Cymru byddai organau pawb ar gael i'w rhoi ar ôl marwolaeth os na fydden nhw yn dewis peidio â rhoi.

O blaid	Yn erbyn
<p>Un sy'n sicr o blaid y mesur yw Angela Jones o Bwllheli. Fe dderbyniodd hi aren newydd ddwy flynedd yn ôl.</p> <p>"Mae wedi gwneud andros o wahaniaeth i fy mywyd i," meddai. "Dwi'n teimlo mod i'n cael bod yn fam unwaith eto. Tan mae o'n digwydd i chi'ch hun neu i aelod o'r teulu mae'n anodd sylweddoli pa mor bwysig ydi o. Mae yna gymaint o brinder."</p> <p>Yn ôl Ms Jones, mae'r ffaith bod gan bobl yr hawl i eithrio'u hunain rhag bod yn rhoddwyr yn ddigon i sicrhau na fydd organau'n cael eu rhoi heb ganiatâd.</p> <p>"Ella fydd rhai yn dweud 'wel pa hawl sydd gan bobl i jest tynnu darn o gorff?' Ond mae'r <i>opt out</i> yna iddyn nhw ac mae angen gwneud yn saff bod pobl yn gwybod am hynny - ond i mi mae'n syniad da iawn."</p>	<p>Un oedd yn gwrthwynebu'r mesur yw'r Archesgob Barry Morgan.</p>  <p>Mae'n credu y dylai'r penderfyniad i roi organau fod yn un mae person yn ei wneud yn ymwybodol, ac nad oes gan lywodraeth hawl i gymryd y penderfyniad hwnnw'n ganiataol.</p> <p>"Rwyf i o blaid trawsblannu organau ond dw i ddim o blaid y ddeddfwriaeth yma sydd yn rhagdybio caniatâd. Os yw rhywun sydd yn marw wedi penderfynu ei fod eisiau rhoi organau, yna dylai hynny ddigwydd, dim problem. Ac os oes rhywun sydd yn marw yn dweud 'dw i ddim eisiau gwneud', mae hynny'n glir. Ond pan mae pobl heb wneud unrhyw fath o ddatganiad rwy'n credu dylai perthnasau gael hawl i wrthwynebu a dweud nad ydyn nhw eisiau i hynny ddigwydd."</p>

Papur Enghreifftiol



TGAU

Cymraeg Iaith

UNED 3

**Darllen ac Ysgrifennu: Trafod, Cyfarwyddiadol a
Pherswâd**

(PAPUR ENGHREIFFTIOL)

2 awr

DEUNYDDIAU YCHWANEGOL

Deunydd Darllen

CYFARWYDDIADAU I YMGEISWYR

Defnyddiwch inc neu feiro du.

Atebwch **bob** cwestiwn yn Adran A.

Atebwch y **ddau** gwestiwn yn Adran B.

Ysgrifennwch eich atebion yn y llyfryn hwn.

Mae tudalennau ychwanegol ar ddiwedd y papur os oes angen mwy o le arnoch i ysgrifennu.

Awgrymir eich bod yn dilyn y cyfarwyddiadau canlynol wrth ateb pob cwestiwn:

Adran A – tua 10 munud yn darllen
– tua 50 munud yn ateb y cwestiynau

Adran B – tua 10 munud yn cynllunio
Adran B1 – tua 25 munud yn ysgrifennu
Adran B2 – tua 25 munud yn ysgrifennu

Ni chaniateir i chi ddefnyddio geiriaduron yn yr arholiad hwn.

GWYBODAETH I YMGEISWYR

Adran A (Darllen): 30 marc

Adran B (Ysgrifennu): 40 marc

Caiff nifer y marciau sydd ar gael ei ddangos mewn cromfachau ar ddiwedd pob cwestiwn neu ran o gwestiwn.

Adran A (Darllen) : 30 marc

RHOI ORGANAU

Yn yr adran hon mae 7 darn am roi a thrawsblannu organau. Mae rhoi organau yn golygu rhoi rhodd o organ o'ch corff i helpu rhywun arall sydd angen trawsblaniad.

Darn Darllen 1

Llinell Amser yn dangos dyddiadau **rhai** o'r trawsblaniadau.

A1. Pryd cafodd calon ei thrawsblannu gyntaf? [1]

Rhowch \surd yn y blwch priodol.

1954

1968

2001

1967

A2. Nodwch ym mha wlad y cafodd 'ysgyfant cyflawn' ei drawsblannu gyntaf? [1]

.....

Darn Darllen 2

Ffeil Ffeithiau

A3. Mae'r Ffeil Ffeithiau yn dangos yn amlwg bod gwir angen i bobl roi organau. Yn eich geiriau eich hun eglurwch yn fyr y rhesymau pam. [2]

.....
.....
.....
.....

Darn Darllen 3

Taid yn derbyn trawsblaniad llaw

A4. Nodwch a yw'r ffeithiau canlynol yn gywir neu anghywir trwy roi ✓ yn y golofn Mae un ateb wedi ei roi i chi yn barod. [2]
briodol.

	Cywir	Anghywir
Mark Cahill oedd y person cyntaf yn y Deyrnas Unedig i gael 'hen law' wedi ei thynnu a chael 'llaw newydd' yn ei lle mewn un llawdriniaeth.	✓	
Ar ôl 2 flynedd, mae Mark Cahill wedi gwella 100%.		
Cafodd Mark Cahill 'law newydd' yn 1999.		
Mae Mark Cahill yn bwriadu gyrru car yn y dyfodol.		
Ar ôl dwy flynedd, mae Mark Cahill yn gallu cario ei fab bach.		

A5 Mae'r diagram yn Narn Darllen 3 yn dangos y camau yn llawdriniaeth trawsblaniad llaw Mark Cahill.

Rhowch y camau canlynol yn y drefn gywir trwy roi'r rhif yn y blwch priodol. [4]

- Llawfeddygon yn dechrau tynnu'r 'hen law'
- Cysylltu gweddill y cyhyrau, a chau y croen, unwaith roedd y gwaed yn cylchdroi
- Ailgysylltu'r cyhyrau
- Er mwyn sicrhau digon o waed, cysylltu 8 o wythiennau gwaed bychain
- Y tîm meddygol yn aros am fraich 'roddedig' addas cyn y Nadolig 2012
- Cael gwybod ar Wyl San Steffan bod llaw addas ar gael, ac erbyn y pnawn canlynol Mr Cahill yn cael ei baratoi ar gyfer y llawdriniaeth
- Cysylltu'r asgwrn yn ei fraich â'r 'llaw newydd' gyda phlatiau a sgriwiau titaniwm
- Ailgysylltu nerfau a gwythiennau bach

Darn Darllen 4

Mae trawsblaniadau yn achub bywydau

- A6. Cysylltwch yr atebion cywir â'r cwestiynau priodol trwy dynnu llinell rhyngddynt. Mae un wedi ei wneud yn barod i chi. [2]

Beth mae rhoi organau yn ei olygu?

O ble y daw yr organau i gyd?

All unrhyw un roi organau?

Pa bryd y digwyddodd y trawsblaniadau organ cyntaf?

Pa organau y gellir eu trawsblannu?

Mae croeso i bawb o unrhyw oed ymuno â Chofrestr Rhoddwyr Organau'r GIG.

Trawsblannwyd aren yn llwyddiannus am y tro cyntaf ym 1954 a'r galon gyntaf ym 1967.

Gellir trawsblannu nifer o organau, er enghraifft arenau, y galon, iau neu afu, ysgyfaint, pancreas a'r coluddyn bach.

Defnyddir gwaed, organau, meinwe a mêr esgyrn i helpu pobl o bob oed a allai fod yn sâl, wedi eu hanafu neu sydd angen llawdrinaeth.

Daw rhoddion oddi wrth wirfoddolwyr – pobl fel chi sy'n fodlon helpu rhywun arall, heb ofyn am unrhyw dâl na gwobr.

Darn Darllen 5

A7. Wrth ymuno â'r gofrestr rhoi organau, beth ydych chi'n cytuno i'w wneud?

Dewiswch **un** o'r canlynol trwy roi \surd yn y blwch priodol? [1]

- Rhoi caniatâd i ddefnyddio eich organau cyn i chi farw
- Rhoi caniatâd i ddefnyddio eich organau ar ôl i chi farw
- Rhoi caniatâd i'ch organau gael eu prynu ar gyfer eu defnyddio
- Rhoi caniatâd i'ch organau gael eu defnyddio heb eich caniatâd
- Rhoi caniatâd i'ch organau gael eu defnyddio gan eich teulu yn unig.

Darn Darllen 4 a 5

A8. Mae'r ddau ddarn darllen yn ymdrin â'r un pwnc, sef rhoi organau.

Cymharwch y ddau gan drafod:

- y wybodaeth sy'n cael ei chyflwyno
- sut mae'r wybodaeth yn cael ei chyflwyno gan yr awdur
- y neges sy'n cael ei chyflwyno

Dylech gyfeirio at y testun i gefnogi eich pwyntiau.

[10]

.....

.....

.....

.....

.....

.....

.....

.....

.....

.....

.....

Darn Darllen 6

Storiau go iawn

A9. Pa **un** o'r cymeriadau sy'n rhoddwr gwaed? [1]

Rhowch \surd yn y blwch cywir.

- | | |
|---------------|--------------------------|
| Neil Robinson | <input type="checkbox"/> |
| Hamzah Khaled | <input type="checkbox"/> |
| Sally Salter | <input type="checkbox"/> |
| Sally Jones | <input type="checkbox"/> |

A10. Nodwch pwy gafodd drawsblaniad y galon pan oedd yn yr ysgol gynradd? [1].

.....

Darn Darllen 7

O blaid neu yn erbyn rhoi organau?

A11. Yn y darn darllen enwir un person sydd o blaid rhoi organau ac un person sydd yn erbyn y mesur rhoi organau.

Gyda pha berson rydych chi'n cytuno?

Rhowch eich rhesymau gan gyfeirio at y darn

[5]

.....

.....

.....

.....

.....

.....

.....

.....

.....

.....

.....

ADRAN B (Ysgrifennu) : 40 marc

Atebwch y **ddau** gwestiwn canlynol.

Bydd hanner y marciau am gynnwys a threfn a hanner y marciau am ysgrifennu'n gywir yn y ddau gwestiwn.

B1. Llythyr at y Golygydd

Ysgrifennwch lythyr at olygydd eich papur newydd lleol yn ceisio perswadio'r darllenwyr i helpu pobl eraill mewn gwahanol ffyrdd. Gallwch gyfeirio at waith gwirfoddol/elusennol e.e helpu'r digartref neu'r anabl yn ogystal â helpu eraill trwy roi gwaed neu roi organau.

[20]

Os byddwch yn defnyddio gwybodaeth o'r testunau bydd angen i chi ddefnyddio eich geiriau eich hun.

Gallwch gynllunio eich llythyr yn y blwch isod cyn dechrau ysgrifennu ar y tudalennau sy'n dilyn.

Gallwch ddefnyddio tudalen ychwanegol os bydd angen.

Dylech geisio ysgrifennu rhwng 200 a 300 o eiriau.

CYNLLUN:

.....

.....

.....

.....

.....

.....

.....

.....

.....

.....

.....

.....

.....

.....

.....

LLYTHYR:

A large rectangular box containing 25 horizontal dotted lines for writing.

A large rectangular area containing 25 horizontal dotted lines, intended for writing or drawing.

A large rectangular box with a solid black border. Inside the box, there are 25 horizontal dotted lines, evenly spaced, providing a guide for handwriting practice. The lines extend across the width of the box, leaving a small margin on the left and right sides.

A large rectangular area containing 25 horizontal dotted lines, intended for writing or drawing.

A large rectangular box containing 25 horizontal dotted lines, intended for writing or drawing.